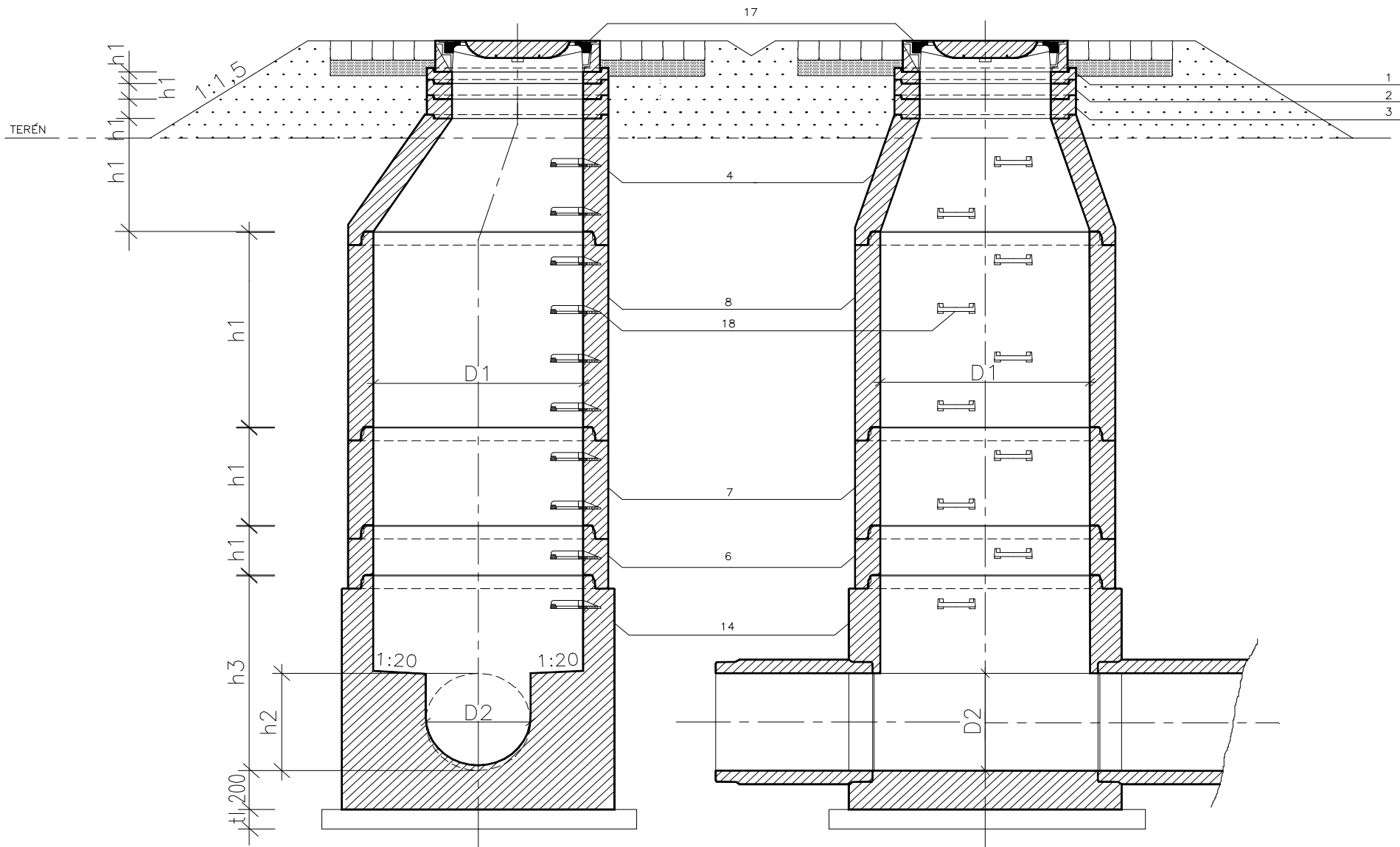


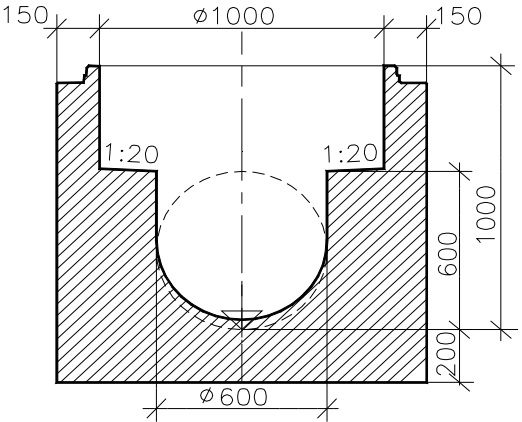
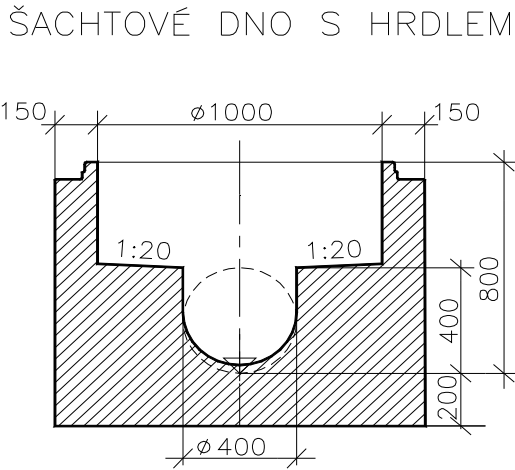
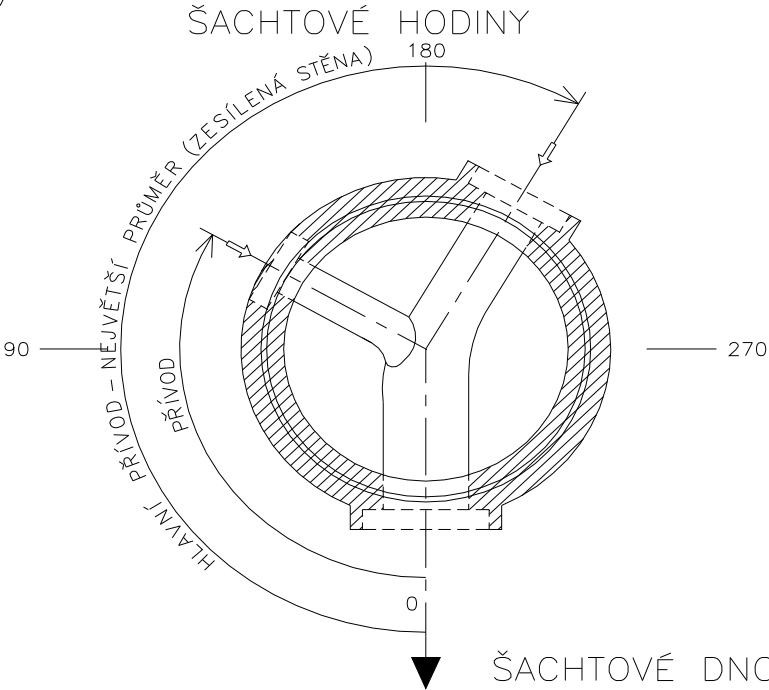
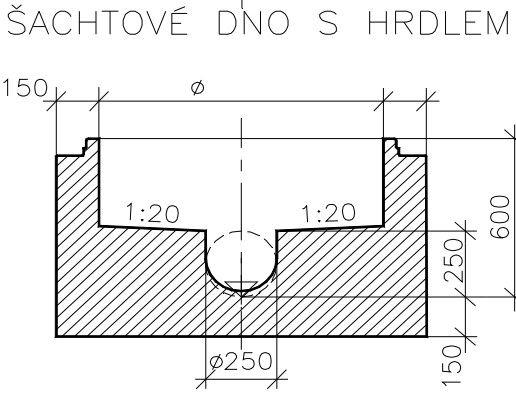
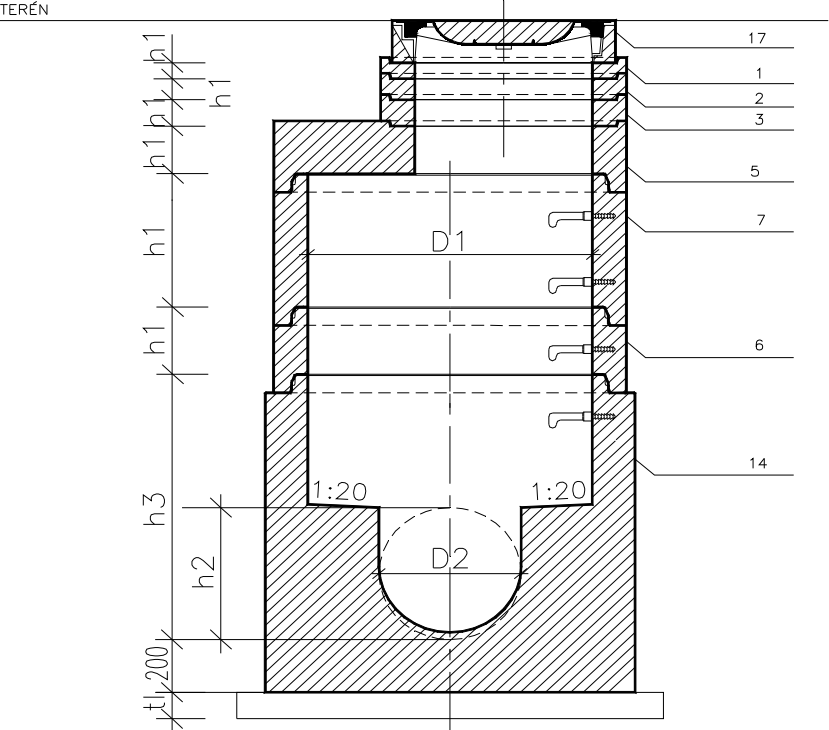
VYPRACOVAL	PROJEKTANT	HLAV. INŽ. PROJEKTU	AUTORIZOVANÁ OSOBA	PIK V Í T E K Inženýrská a projektová kancelář
		DALÍK	DALÍK	
INVESTOR OBEC ZAJEČOV	OsRP HOŘOVICE	KÚ STŘEDOČESKÝ		
NÁZEV STAVBY ZAJEČOV ROZŠÍŘENÍ A INTENZIFIKACE ČOV HORNÍ KVAŇ – KANALIZACE A VODOVOD				ATELIER PRAHA DATUM 06/2021 STUPEŇ DPS FORMÁT MĚŘÍTKO SOUBOR
OBSAH VÝKRESU TYPOVÁ KANALIZAČNÍ ŠACHTA				ZAK. ČÍSLO 21 – 068
				ČÍS. SOUPRAVY ČÍS. VÝKRESU D.1.1.4

ŠACHTA S KONUSEM DLE ČSN EN 1917



Pref. kanalizační šachty	Název stavby-objektu ČOV ZAJEČOV - SO 04.3 PROPOJOVACÍ POTRUBÍ	STRANA
	Projektant PIK VÍTEK s.r.o.	

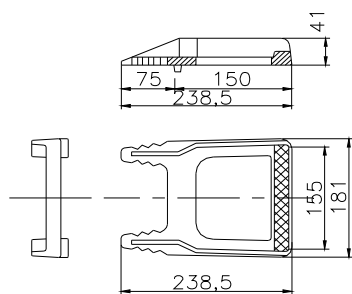
ŠACHTA SE ZÁKRYTOVOU DESKOU DLE ČSN EN 1917



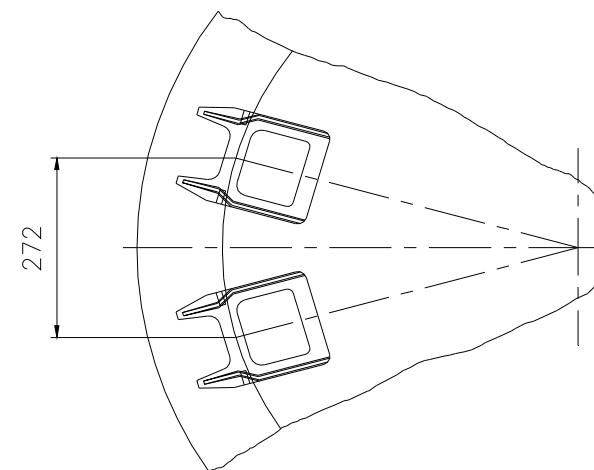
Pref. kanalizační šachty	Název stavby-objektu	STRANA
	Projektant PIK VÍTEK s.r.o.	

STUPADLA V KANALIZAČNÍ ŠACHTĚ DLE ČSN EN 1917

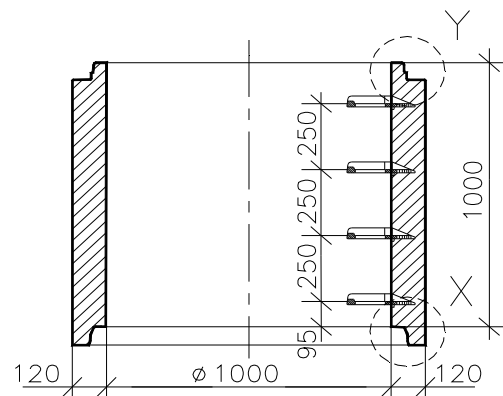
DETAILNÍ POHLED



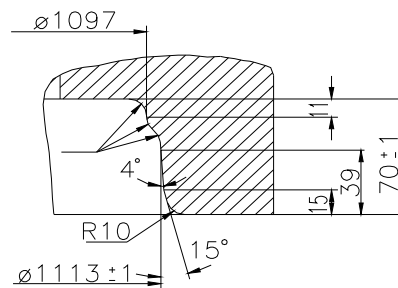
ROZTEČ STUPADEL



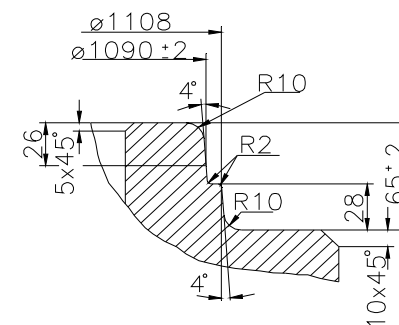
SKRUŽ



DETAIL X



DETAIL Y



Pref. kanalizační šachty	Název stavby-objektu	STRANA
	Projektant PIK VÍTEK s.r.o.	

DÍLCE KANALIZAČNÍCH ŠACHET DN 1000 DLE ČSN EN 1917

VYROVNÁVACÍ PRSTENEC

OZNAČENÍ	VNITŘNÍ Ø d1/mm	STAVEBNÍ VÝŠKA h1/mm	SÍLA STĚNY s/mm	HMOTNOST kg	LEGENDA
63/6	625	60	120	39	1
63/8	625	80	120	55	2
63/10	625	100	120	65	3

ŠACHTOVÝ KŮNUS S HRDLEM

OZNAČENÍ	VNITŘNÍ Ø d1/mm	STAVEBNÍ VÝŠKA h1/mm	SÍLA STĚNY s/mm	HMOTNOST kg	LEGENDA
100-63/58	1000/625	580	120	510	4

ZÁKRYTOVÁ DESKA S HRDLEM

OZNAČENÍ	VNITŘNÍ Ø d1/mm	STAVEBNÍ VÝŠKA h1/mm	* *	HMOTNOST kg	LEGENDA
100-63/18	1000/625	180	*	442	5

ŠACHTOVÁ SKRUŽ S HRDLEM

OZNAČENÍ	VNITŘNÍ Ø d1/mm	STAVEBNÍ VÝŠKA h1/mm	SÍLA STĚNY s/mm	HMOTNOST kg	LEGENDA
100/25	1000	250	120	240	6
100/50	1000	500	120	480	7
100/100	1000	1000	120	960	8

ŠACHTOVÉ DNO S HRDLEM

OZNAČENÍ	VNITŘNÍ Ø d1/mm	SÍLA STĚNY s/mm	d2	h2	h3	HMOTNOST kg	LEGENDA
100/60 V15	1000	150	150	150	600	1300	9
100/60 V20	1000	150	200	200	600	1360	10
100/60 V25	1000	150	250	250	600	1430	11
100/80 V30	1000	150	300	300	800	1680	12
100/80 V40	1000	150	400	400	800	1815	13
100/100 V50	1000	150	500	500	1000	2135	14
100/100 V60	1000	150	600	600	1000	2180	15
100/120 V70	1000	150	700	700	1200	2390	16

ŠACHTOVÉ POKLOPY

TŘÍDA	OZNAČENÍ	STAVEBNÍ VÝŠKA h1/mm	HMOTNOST kg	LEGENDA
A	A 30 – BEZ ODVĚTRÁNÍ	75		17
	RÁM		31	
	POKLOP		22	
A	LITINOVÝ A 30 – BEZ ODVĚTRÁNÍ	75		17
	RÁM		31	
	POKLOP		21	
B	B 125 – BEZ ODVĚTRÁNÍ	125		17
	RÁM		56	
	POKLOP		58	
B	LITINOVÝ B 125 – BEZ ODVĚTRÁNÍ	125		17
	RÁM		56	
	POKLOP		41	
D	LITINOVÝ D 400 – BEZ ODVĚTRÁNÍ	160		17
	RÁM		81	
	POKLOP		90	
D	LITINOVÝ D 400 – BEZ ODVĚTRÁNÍ	160		17
	RÁM		81	
	POKLOP		81	

STUPADLA

OZNAČENÍ	HMOTNOST kg	LEGENDA
LITINOVÉ DIN 1212 E, ČSN 42 20 20	2,70	18
DIN 19555-A-ST, OCEL. (NEBO-CRNI-NEREZ) JÁDRO S PE POVLAKEM	*	19
KAPSOVÉ PLASTOVÉ	*	20

Pref. kanalizační šachty	Název stavby-objektu	STRANA
	Projektant PIK VÍTEK s.r.o.	